



Restitution

Données de santé

Dr Léguillon Romain
2024

<https://webtv.univ-rouen.fr/videos/ue-5-semester-5-les-donnees-de-sante-partie-1-generalites-julien-grosjean/>

UE 4 - SANTÉ NUMÉRIQUE

LES DONNÉES DE SANTÉ

Partie 1 : généralités

Julien GROSJEAN

0:00 / 38:08

1.0x

Auto

The video player interface features a dark blue background with a teal and white graphic on the left. The text is white and blue. A play button is overlaid on the title. The bottom control bar is dark blue with white icons for play, seek, volume, and settings.



Restitution

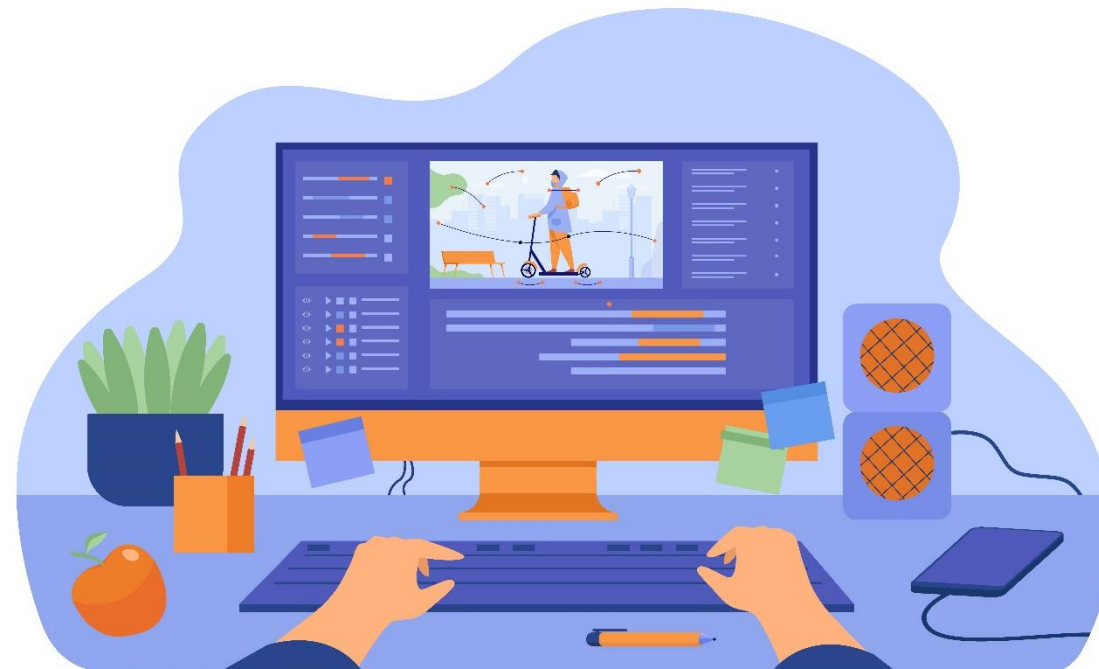
Données de santé

Dr Léguillon Romain
2024



Aucun lien d'intérêt à déclarer

- I. Enjeux des données de santé
- II. Qu'est ce qu'une donnée de santé ?
- III. Sources
- IV. Stockage et réutilisation



- › Comprendre les enjeux et usages des données de santé
- › Définir les données en santé
- › Comprendre comment les données en santé peuvent contribuer à l'amélioration des soins pour les patients et à la recherche
- › Identifier les différentes sources de données en santé
- › Connaître les spécificités en matière de stockage des données



I. Enjeux des données de santé

Dr Léguillon Romain
2024

A. Informatisation des systèmes de santé

- **Optimisation** des soins (prescriptions, planification)
- **Centralisation** et standardisation des dossiers patients
- **Accès à l'information facilité** pour les professionnels de santé et les patients



B. Générateurs de données de santé

- Amélioration de la qualité des soins et de la performance des services de santé
- Pilotage médico-économique
- Données de recherche :
 - Epidémiologie
 - Santé publique
 - Pharmaco-épidémiologie

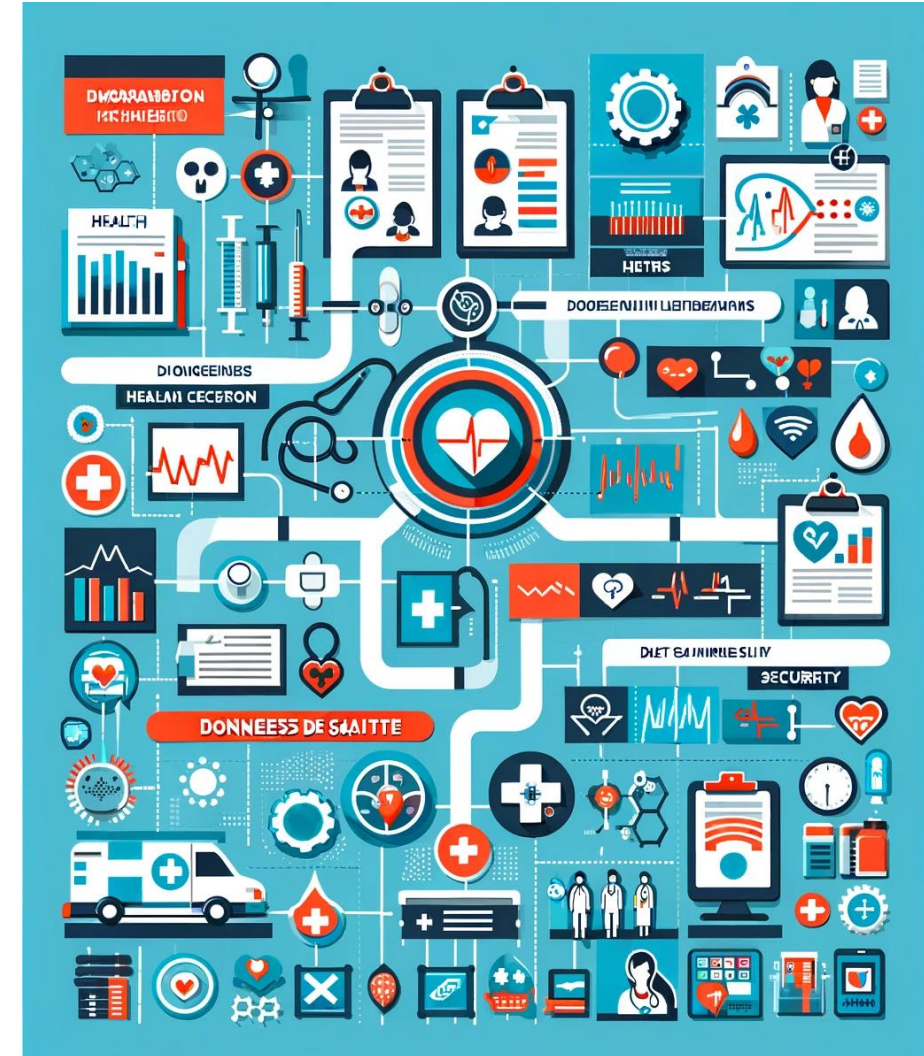


II. Qu'est ce qu'une donnée de santé ?

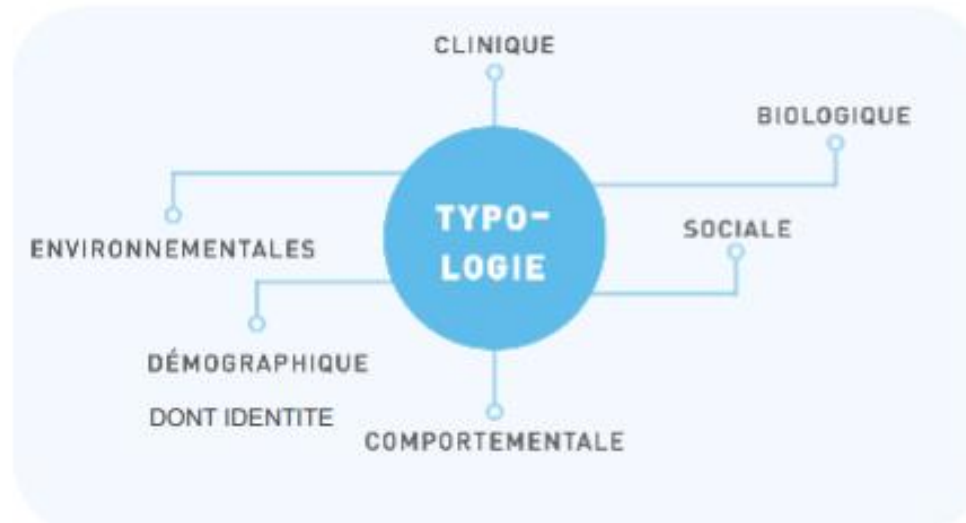
Dr Léguillon Romain
2024

A. Qu'est ce qu'une donnée de santé ?

- Toute information relative à l'état de santé d'une personne ainsi que ces caractéristiques morphométriques
- Issue d'une prestation de santé, d'un acte de soins

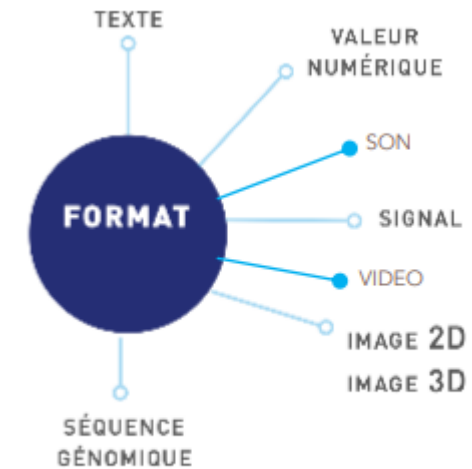
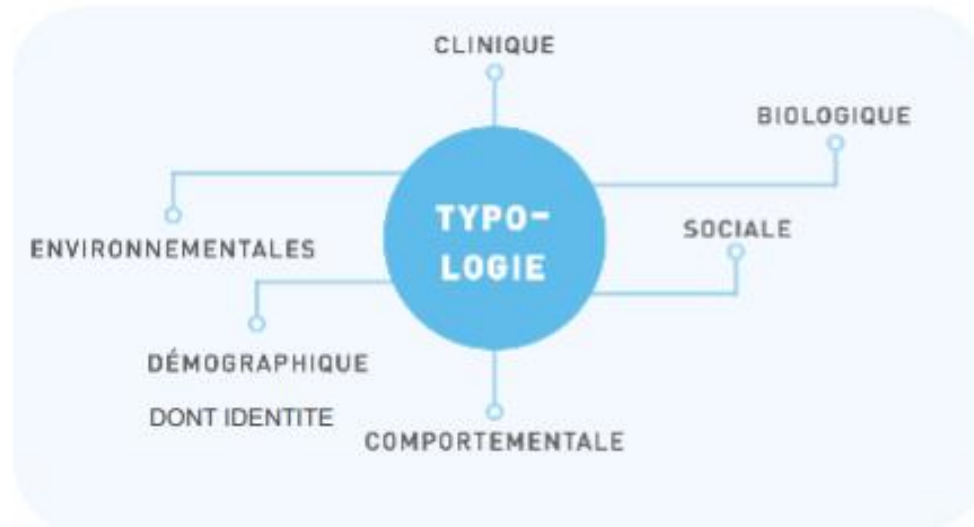


B. Typologie des données de santé

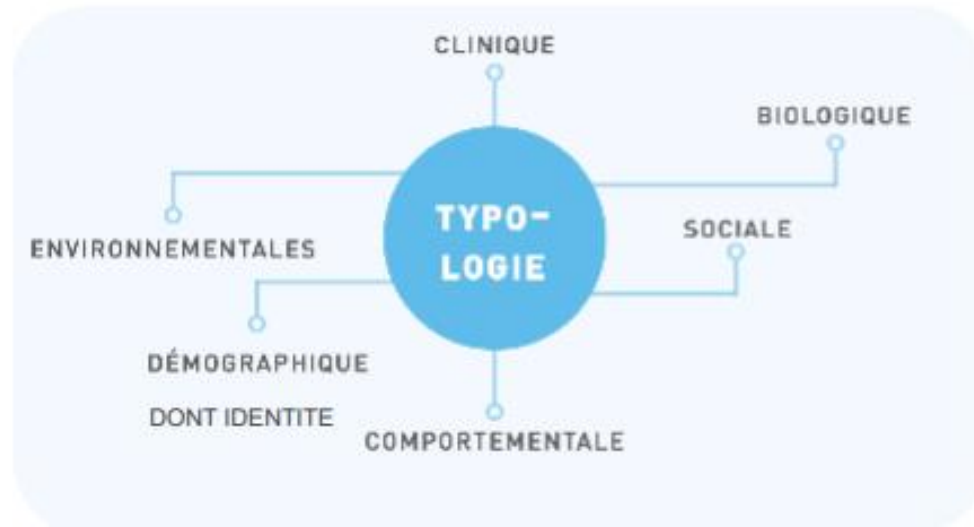


B. Typologie des données de santé

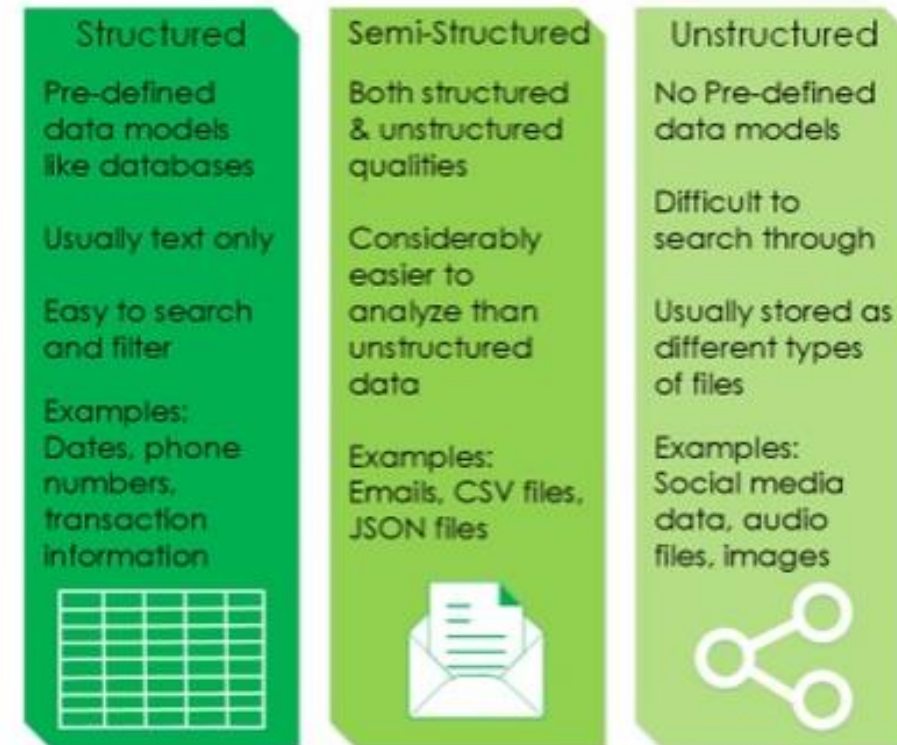
› Format des données



B. Typologie des données de santé



› Natures des données

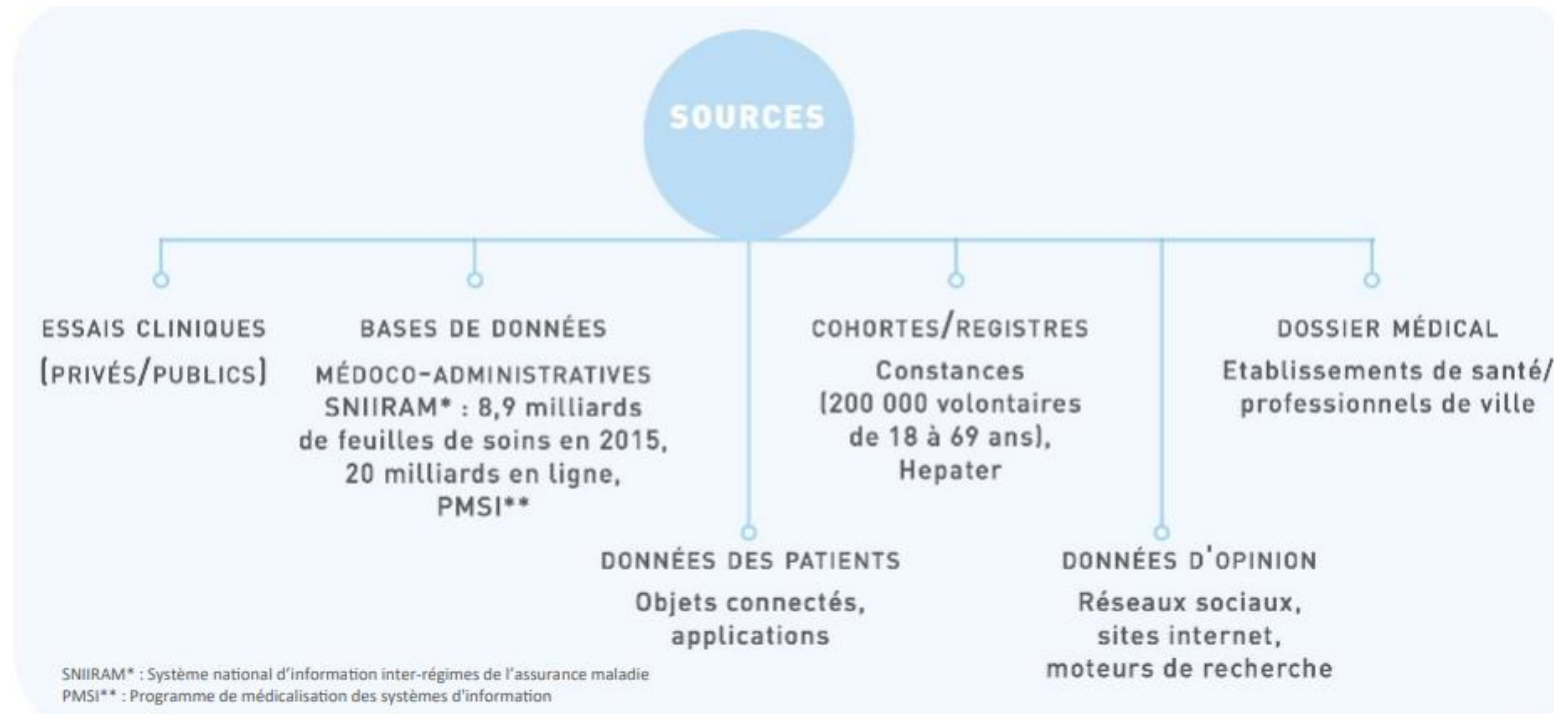


<https://mdaca.io/2021/05/whats-the-big-data/>

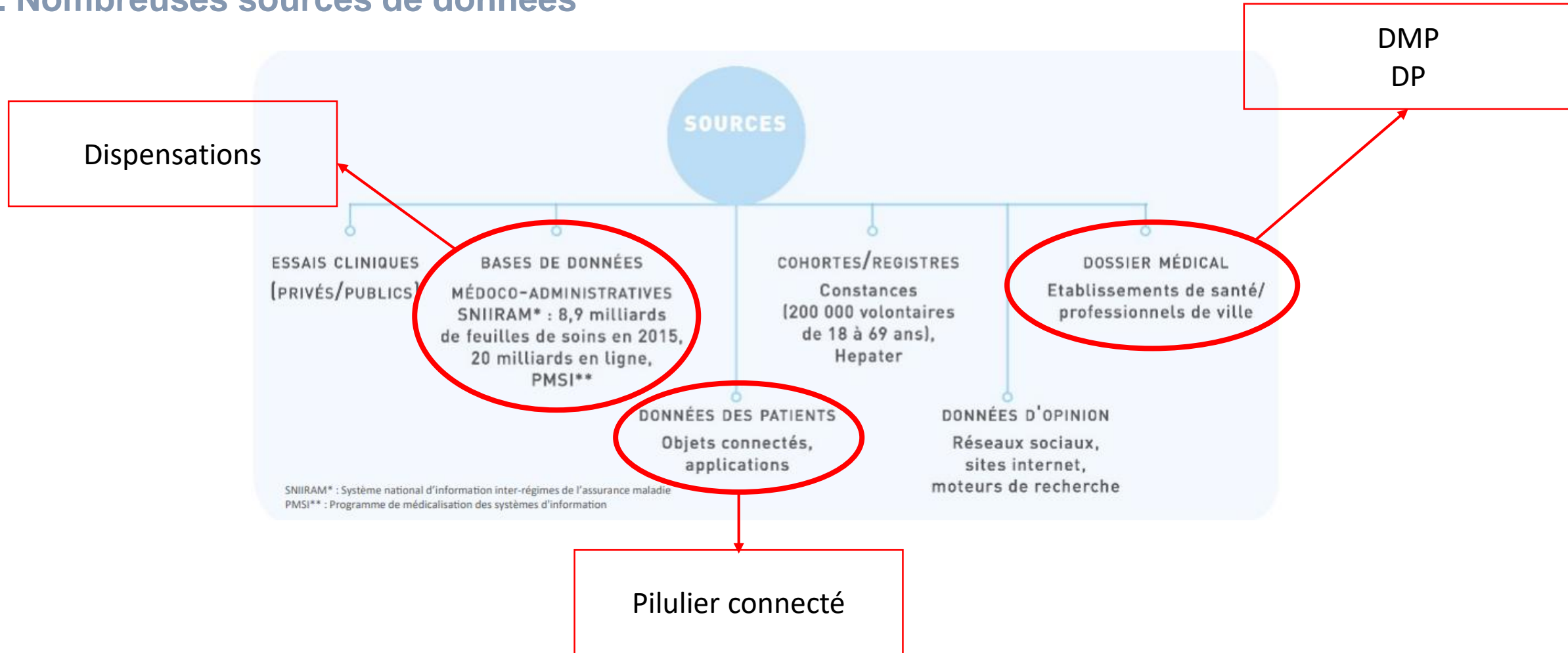
III. Sources

Dr Léguillon Romain
2024

A. Nombreuses sources de données



A. Nombreuses sources de données

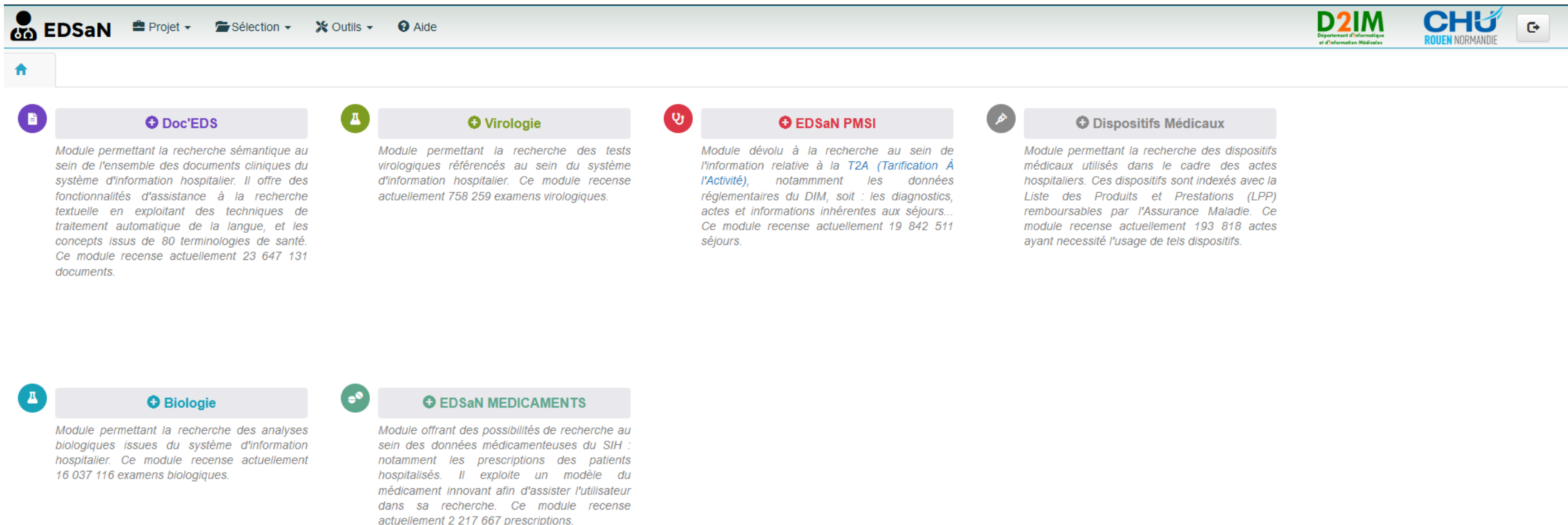


Activités pharmaceutiques est génératrice de nombreuses données de santé

IV. Stockage et réutilisation

Dr Léguillon Romain
2024

B. Entrepôt de données de santé



EDSaN | Projet ▾ | Sélection ▾ | Outils ▾ | Aide

D2IM | **CHU ROUEN NORMANDIE**

- + Doc'EDS**
Module permettant la recherche sémantique au sein de l'ensemble des documents cliniques du système d'information hospitalier. Il offre des fonctionnalités d'assistance à la recherche textuelle en exploitant des techniques de traitement automatique de la langue, et les concepts issus de 80 terminologies de santé. Ce module recense actuellement 23 647 131 documents.
- + Virologie**
Module permettant la recherche des tests virologiques référencés au sein du système d'information hospitalier. Ce module recense actuellement 758 259 examens virologiques.
- + EDSaN PMSI**
Module dévolu à la recherche au sein de l'information relative à la T2A (Tarification À l'Activité), notamment les données réglementaires du DIM, soit : les diagnostics, actes et informations inhérentes aux séjours... Ce module recense actuellement 19 842 511 séjours.
- + Dispositifs Médicaux**
Module permettant la recherche des dispositifs médicaux utilisés dans le cadre des actes hospitaliers. Ces dispositifs sont indexés avec la Liste des Produits et Prestations (LPP) remboursables par l'Assurance Maladie. Ce module recense actuellement 193 818 actes ayant nécessité l'usage de tels dispositifs.
- + Biologie**
Module permettant la recherche des analyses biologiques issues du système d'information hospitalier. Ce module recense actuellement 16 037 116 examens biologiques.
- + EDSaN MEDICAMENTS**
Module offrant des possibilités de recherche au sein des données médicamenteuses du SIH : notamment les prescriptions des patients hospitalisés. Il exploite un modèle du médicament innovant afin d'assister l'utilisateur dans sa recherche. Ce module recense actuellement 2 217 667 prescriptions.

B. Entrepôt de données de santé

45430 patients

1 de 116182

Prescription 234035595 Patient 532471798 (Masculin, 17 ans) né(e) en 2002

Du **2019-08-26** au **2019-08-29** en **CHIR.ORTHOPEDIQUE ET TRAUMATOLOGIQUE (ORTH)** (UF demandeuse : 6112, UF productrice : 6112), Évènement 520148396

Kétoprofène 100mg PO LP
Spécialité : KETOPROFENE LP 100 mg (Labo ARROW), cpr séc à libération prolongée (UCD 13 : 3400893945612)
Détail :
2019-08-26 à 2019-08-26 (plan) : 1 x 1 comprimé KETOPROFENE LP 100 MG MYLAN, CPR SEC A LIBERATION PROLONGEE (9389376) 32 54 (100 mg), 2019-08-27 à 2019-08-28 (réal) : 3 x 1 comprimé KETOPROFENE LP 100 MG MYLAN, CPR SEC A LIBERATION PROLONGEE (9389376) 32 54 (100 mg)

Morphine [ACTISKENAN] PO
Spécialité : MORPHINE 10 mg (ACTISKENAN), gélule (UCD 13 : 3400892083926)
Détail :
2019-08-26 à 2019-09-03 (plan) : 46 x 1 gélule ACTISKENAN 10 MG, GELULE (10 mg), 2019-08-29 à 2019-08-29 (réal) : 1 x ME Morphine [ACTISKENAN] PO - Arrêté

Paracétamol [DOLIPRANE] PO
Spécialité : PARACETAMOL 1 g (DOLIPRANE), cpr (UCD 13 : 3400892390918)
Détail :
2019-08-26 à 2019-08-29 (réal) : 9 x 1 comprimé DOLIPRANE 1 000 MG, CPR (9239091) 29 54 (1 g), 2019-08-29 à 2019-08-29 (réal) : 1 x ME Paracétamol [DOLIPRANE] PO - Arrêté, 2019-08-26 à 2019-09-02 (plan) : 21 x 1 comprimé DOLIPRANE 1 000 MG, CPR (9239091) 29 54 (1 g)

Hydroxyzine dichlorhydrate PO
Spécialité : HYDROXYZINE 25 mg (Labo ARROW), cpr séc (UCD 13 : 3400894044895)
Détail :
2019-08-28 à 2019-08-28 (réal) : 1 x 1 comprimé HYDROXYZINE 25 MG ARROW, CPR SEC [Prise immédiate] (25 mg)

Acétylleucine [TANGANILPRO] PO
Spécialité : ACETYLLEUCINE 500 mg (TANGANILPRO), cpr (UCD 13 : 3400890904827)

C. Réutilisation des données de santé

- Cadre médico-légal
- Remboursement et financement du système de santé
- Données épidémiologique





Questions / Réponses

Dr Léguillon Romain
2024