



Séance n°1

Internet – Qualité des données - Cybersécurité

Dr Léguillon Romain
2024

https://webtv.univ-rouen.fr/videos/ue3-semester-3-sante-numerique-internet-dans-le-monde-de-la-sante-julien-grosjean_57887/

UE3 - Semestre 3 - Santé numérique - Internet dans le monde de la santé - Julien Grosjean



The video player displays a slide with the following content:

- Top left: 
- Top center: Santé Publique – Informatique Médicale
- Top right: 
Normandie Université
- Center: **Internet dans le monde de la santé**
- Below center: Julien Grosjean, Stéfan Darmoni
- Below center: Faculté de Médecine de Rouen
- Bottom left:  LIMICS
- Bottom right:  LIMICS U1142 INSERM

The video player interface includes a progress bar at the bottom showing 0:02 / 53:19, a play button, and various control icons.



Restitution

Séance n°1 Internet – Qualité des données - Cybersécurité

Dr Léguillon Romain
2024



Aucun lien d'intérêt à déclarer

I. Internet dans le monde de la santé

1. Internet
2. Communication
3. Fiabilité de l'information
4. Typologie de service
5. Sécurité en ligne

II. Critères de qualité des données

1. Problématiques
2. Critères
3. Compétences

III. Cybersécurité en santé

1. Généralités
2. Importance de la cybersécurité
3. Référentiels

I. Internet dans le monde de la santé

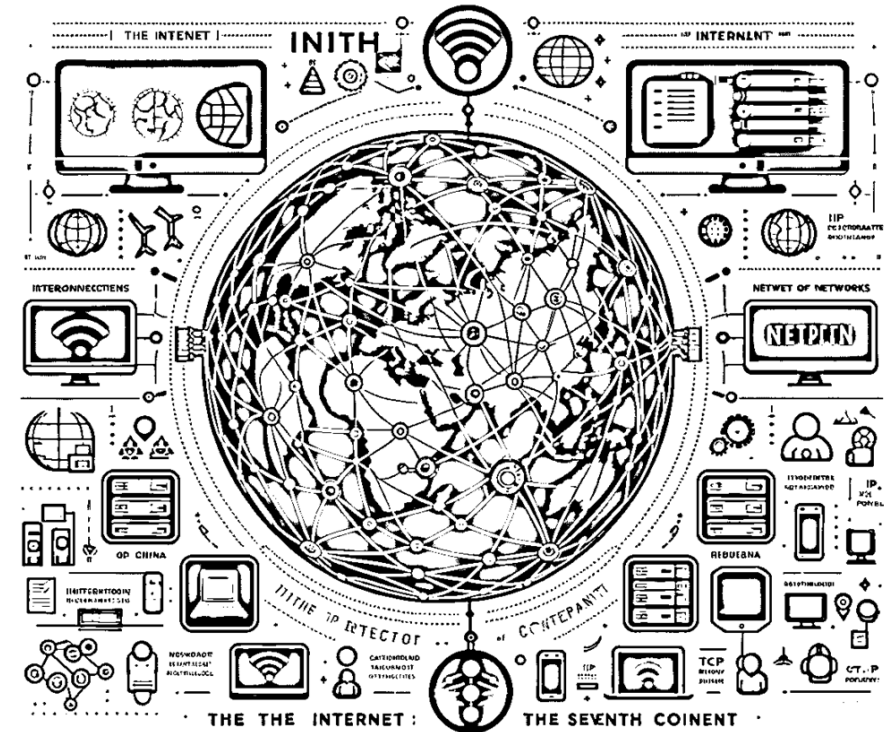
Dr Léguillon Romain
2024

- › Expliquer ce qu'est internet
- › Comprendre les enjeux liés à la confidentialité des informations lors de la communication par courrier électronique
- › Identifier des sites d'information fiables en ligne dans le domaine de la santé
- › Connaître les différents services en ligne pour le professionnel de santé
- › Comprendre les risques liés à la sécurité en ligne



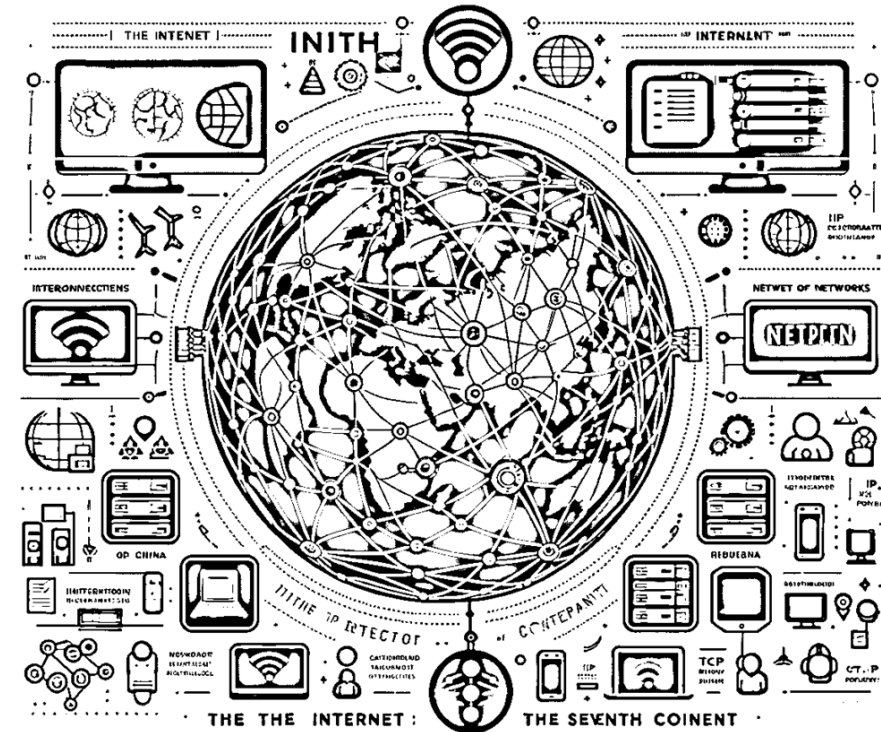
a) Définition

- Ensemble d'ordinateur utilisant un même langage (TCP/IP)
- Rôle d'internet :
 - **Communication**
 - **Information**
 - **Travail coopératif**



b) World Wide Web

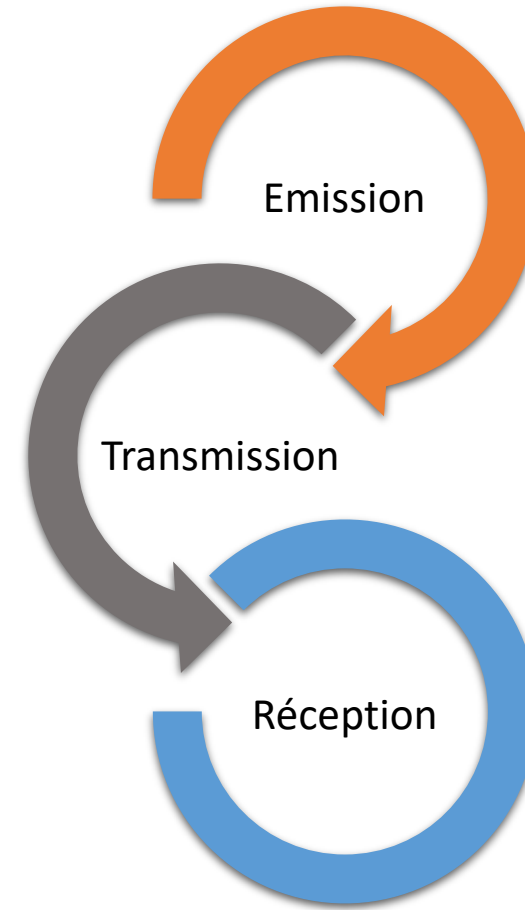
- Service d'internet
- Moteur de recherche d'informations
- Recherche de d'information repose sur le principe de **navigation hypermédia entre documents** (identifiés par une URL)



a) Courriers électroniques

- Mode de communication **asynchrone**
- Messagerie standard **non sécurisée**

**Ne pas transmettre d'informations nominatives
via une messagerie standard**

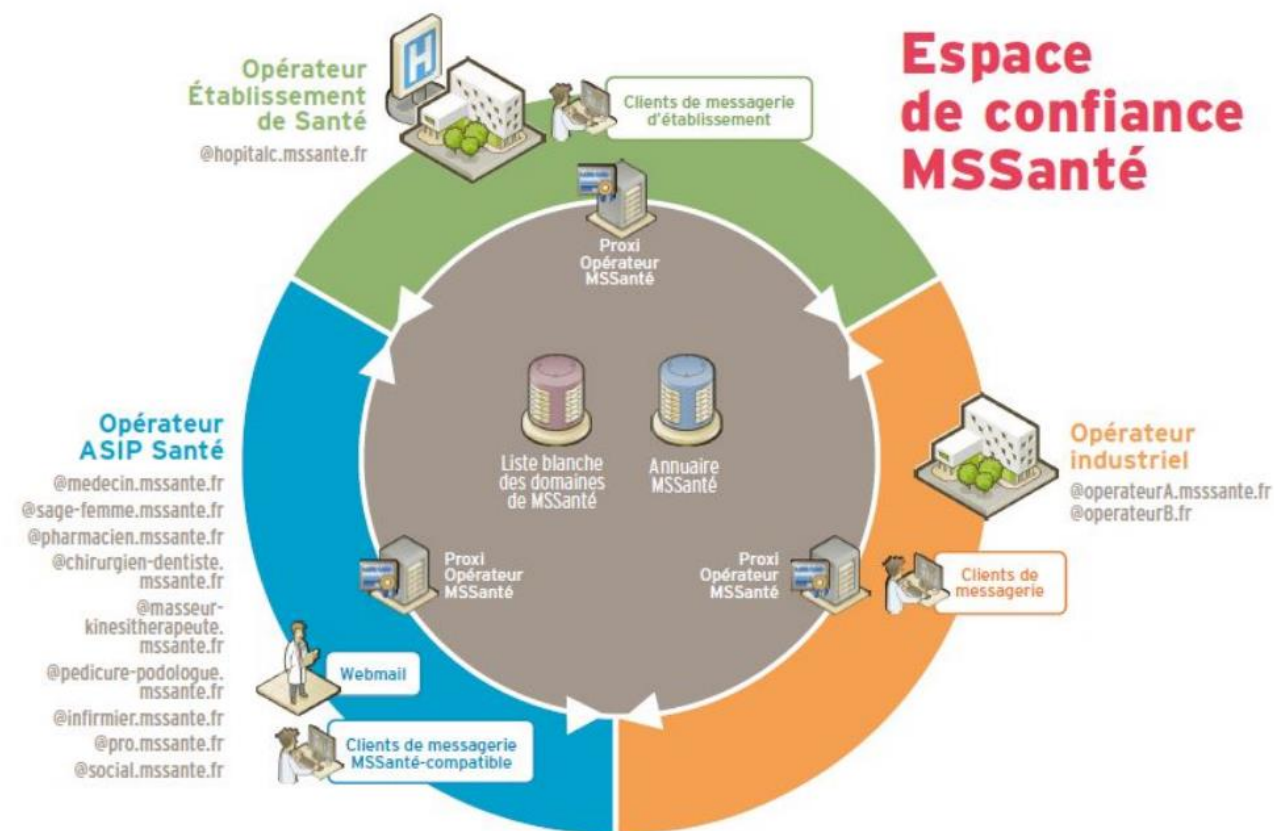


b) Messagerie sécurisée

3 conditions obligatoires :

- Émetteur avec messagerie sécurisée
- Destinataire avec messagerie sécurisée
- Système de messagerie sécurisée validée

(ex : MSSanté)



a) Moteur de recherche spécialisé

- Deux principes fondamentaux :

- Recherche thématique
- Recherche mot libre

- Moteur de recherche spécialisé

- CISMEF[®] / LISSA[®] (Français)
- Pubmed[®]

- Sites spécialisés



Commencer à taper un terme ici

Moteur de recherche référençant 132470 ressources en libre accès et en Français dans

← Commencez à saisir quelques lettres pour voir des propositions de termes MeSH fréquemment utilisés.

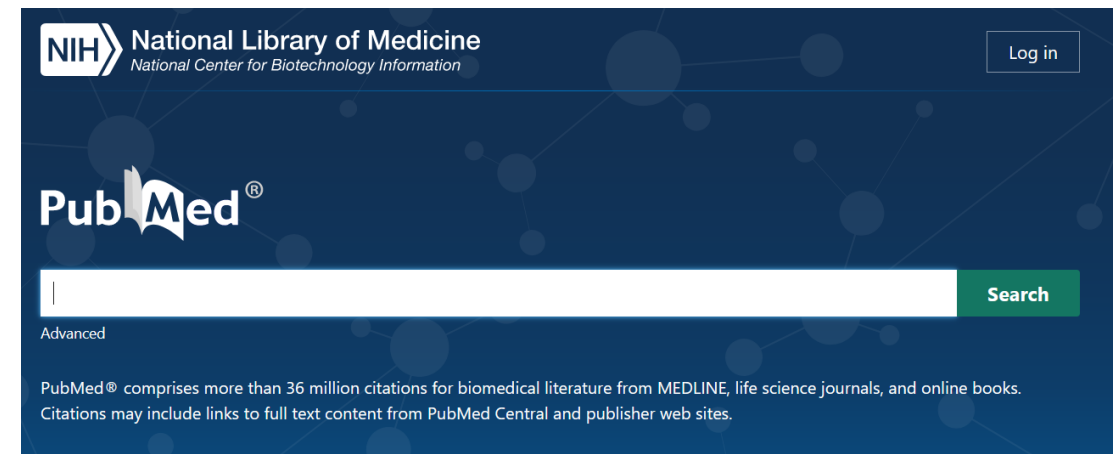
v1.0 [CGU](#) - [Contact](#) - © 2024 CHU de Rouen - CISMEF -



Commencer à taper un terme ici

Recherche Avancée

Moteur de recherche référençant 240 revues soit 529257 articles scientifiques en français dans le domaine de la Santé.



NIH National Library of Medicine
National Center for Biotechnology Information

Log in

PubMed[®]

Advanced

PubMed[®] comprises more than 36 million citations for biomedical literature from MEDLINE, life science journals, and online books. Citations may include links to full text content from PubMed Central and publisher web sites.

b) Sites spécialisés

- Deux principes fondamentaux :
 - Recherche thématique
 - Recherche mot libre
- Sites spécialisés (médicaments)
 - Vidal[®], BCB, Thériaque[®]
 - BDPM



a) Serveur d'information et bases de données biomédicales

- Amélioration quantitative et qualitative de l'accès à l'information

b) Outils de communication

- Messageries, communautés électroniques

c) Médecine basée sur des preuves

- Recommandations de bonnes pratiques cliniques (sociétés savantes)
- Consensus d'expert (HAS)

Disponibilités des informations pour les patients également

a) Connaître les limites

- Conservation d'un esprit critique, quelque soit le média
- Information primaire (pour les chercheurs) et secondaire (pour les praticiens)

b) Réseau sécurisé

- Concept de réseau intranet et d'extranet
- Messagerie sécurisée

Données médicales = Données sensibles = Transmission via canaux sécurisés



Questions / Réponses


Dr Léguillon Romain
2024

II. Critères de qualité des données

Dr Léguillon Romain
2024

<https://webtv.univ-rouen.fr/videos/ue3-semester-3-sante-numerique-criteres-de-qualite-de-linformation-de-sante-sur-internet-s-darmoni/>

UE3 - Semestre 3 - Santé numérique - Critères de qualité de l'information de santé sur l'Internet - S. Darmoni



critères qualité - Mode de compatibilité - Enregistré dans ce PC - Stéfán Darmoni

Fichier Accueil Insertion Dessin Conception Transitions Animations Diaporama Enregistrer Révision Affichage Aide

Coller Nouvelle diapositive Réutiliser des diapositives

Police Paragraphe Dessin

Édition

Stéfán Darmoni

Dicteur Concepteur

Voix Concepteur

Minatures

Santé Publique – Informatique Médicale
Normandie Université

Critères de qualité de l'information de santé sur l'Internet

Stéfán DARMONI
Professeur d'Informatique Médicale, Faculté de Médecine de Rouen

LIMICS INSERM U1142

LIMICS
Courriel : Stefan.Darmoni@chu-rouen.fr
Tous droits réservés

Cliquez pour ajouter des notes

0:07 / 10:26

II. Critères de qualité des données

Dr Léguillon Romain
2024

- › Savoir expliquer la problématique "critères de qualité de l'information de santé sur l'Internet"
- › Définir les principaux critères de qualité
- › Développer des compétences critiques pour permettre une lecture critique de l'information de santé sur l'Internet



- Fiabilité de l'information en santé, cruciale car conséquences potentiellement graves
- Regard critique sur l'informations, toujours se questionner, faire vérifier



- Savoir analyser le contenu du média
- De nombreux outils et méthodes d'analyse
- L'essentiel :
 - Crédibilité
 - Contenu
 - Hyper-liens (Source)
 - Design
 - Interactivité



- Développer ses compétences critiques
 - Curiosité
 - Partages et échanges pluri-professionnelles
 - Questionnement





Questions / Réponses

Dr Léguillon Romain
2024

III. Cybersécurité en santé

Dr Léguillon Romain
2024

: https://webtv.univ-rouen.fr/videos/ue-5-semester-5-la-cybersecurite-en-sante-partie-1-introduction-importance-donnees-et-referentiel-julien-grosjean_ypzn6ps9/

UE 5 - Semestre 5 - La cybersécurité en santé, partie 1 : introduction, importance, données et référentiel - Julien Grosjean

UE 4 - SANTÉ NUMÉRIQUE

LA CYBERSÉCURITÉ EN SANTÉ

Partie 1 : introduction, importance, données et référentiel

Julien GROSJEAN

0:00 / 16:34

1.0x

Auto

III. Cybersécurité en santé

Dr Léguillon Romain
2024

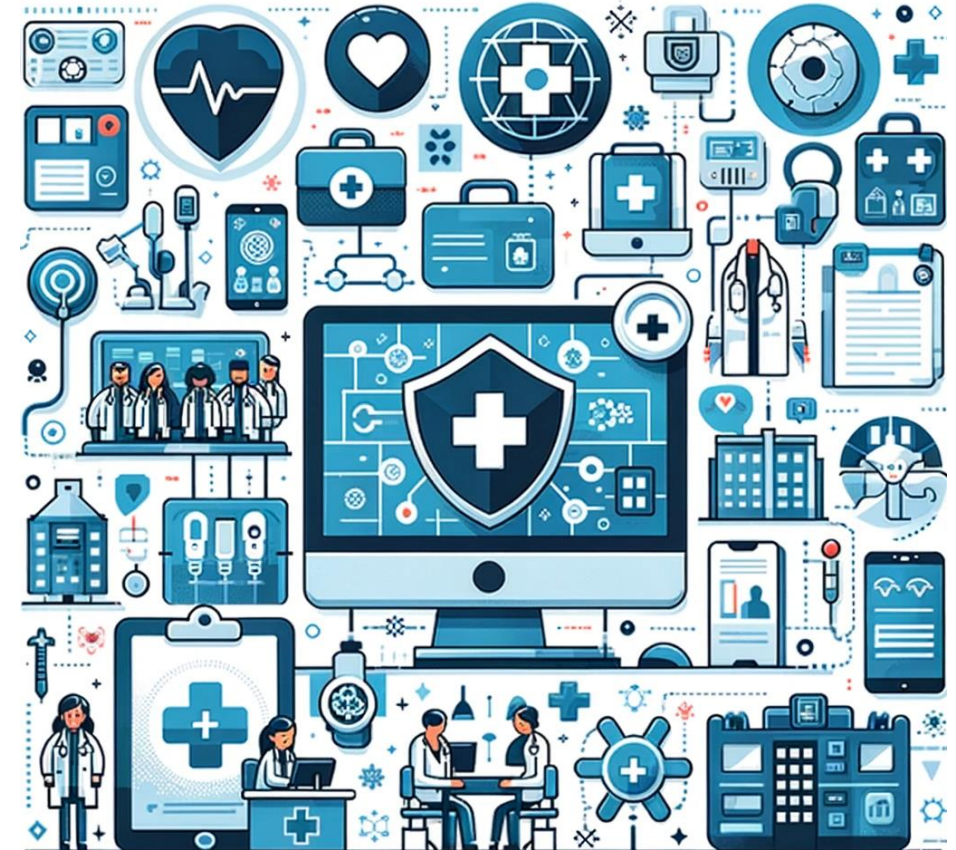
- › Comprendre les enjeux de la cyber sécurité / risques cyber
- › Concevoir et maintenir sécurisé son environnement numérique de travail (personnel et professionnel)
- › Connaître les risques potentiels les plus courants et/ou les plus probables
- › Se prémunir et réagir face aux incidents
- › Connaître les différents référentiels de cybersécurité (PGSSI, ANSSI, RGPD)



a) Définition

« Protéger les données médicales sensibles et les systèmes d'information »

- Prévention des accès non autorisés
- Confidentialité
- Disponibilité des données



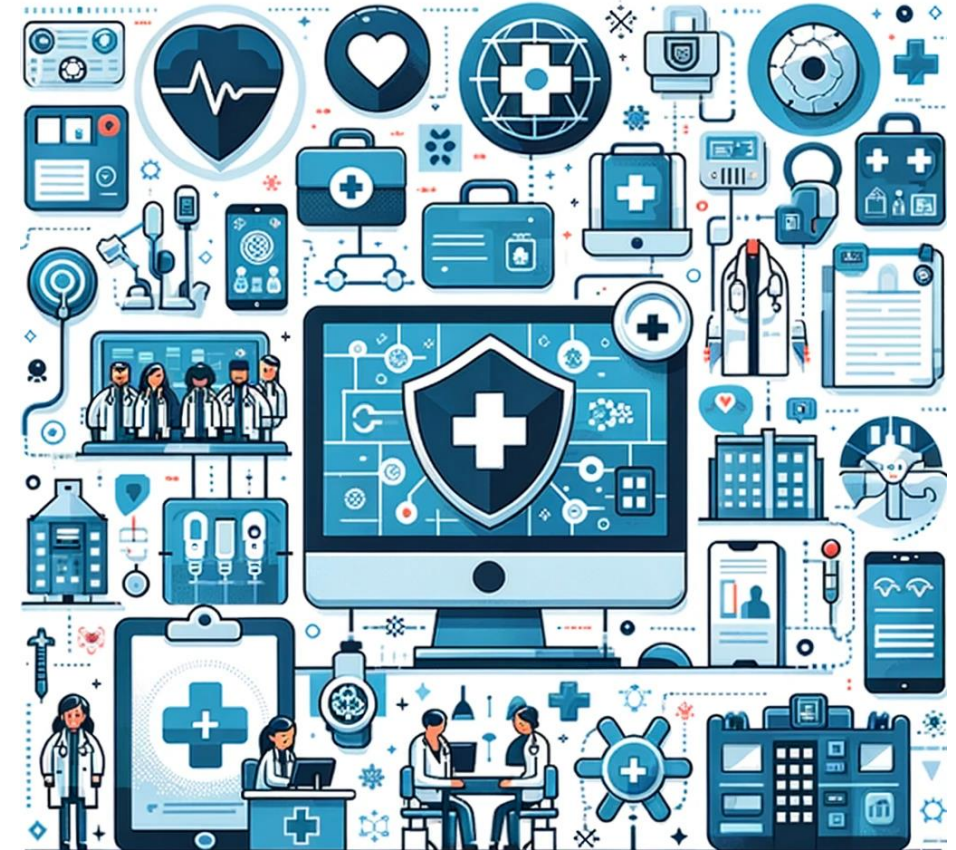
b) Principes

Protection de :

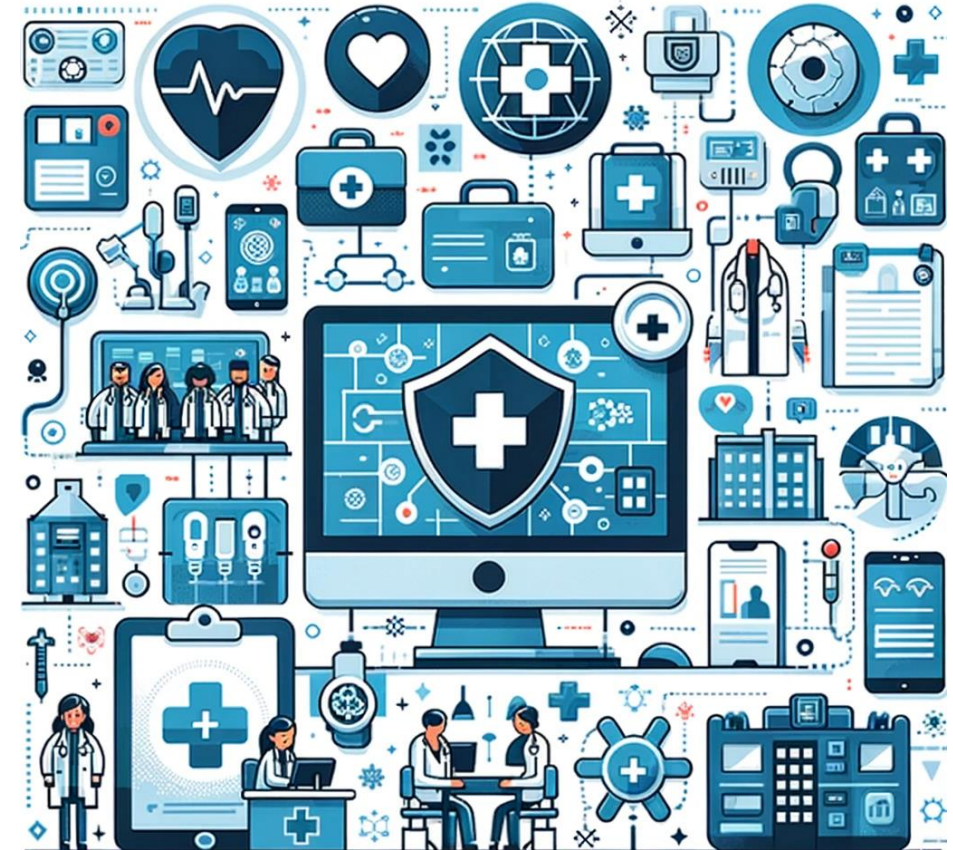
- Intégrité
- Disponibilité
- Confidentialité

Protection de :

- Usurpation d'identité
- Extorsion financière



- Fonctionnement des systèmes de santé reposent sur des technologies capables de stocker et gérer des données médicales
- Cybersécurité est cruciale pour garantir :
 - Confiance
 - Qualité des soins



Nombreux référentiels

RGPD = réglementation des données personnelles (toutes)

Objectifs :

- Protection des données
- Garantir la confidentialité et l'intégrité
- Gestion des accès
- Certification des hébergeurs



CNIL | PROTÉGER les données personnelles
ACCOMPAGNER l'innovation
PRÉSERVER les libertés individuelles

MA CONFORMITÉ AU RGPD | RESSOURCES | TEXTES OFFICIELS | LA CNIL

🏠 > Le règlement général sur la protection des données - RGPD

Le règlement général sur la protection des données - RGPD

24 mai 2016

Règlement (UE) 2016/679 du Parlement européen et du Conseil du 27 avril 2016, relatif à la protection des personnes physiques à l'égard du traitement des données à caractère personnel et à la libre circulation de ces données, et abrogeant la directive 95/46/CE (règlement général sur la protection des données).





Questions / Réponses

Dr Léguillon Romain
2024

UN PROJET MULTI-PARTENARIAL

