



# Mon Espace Santé

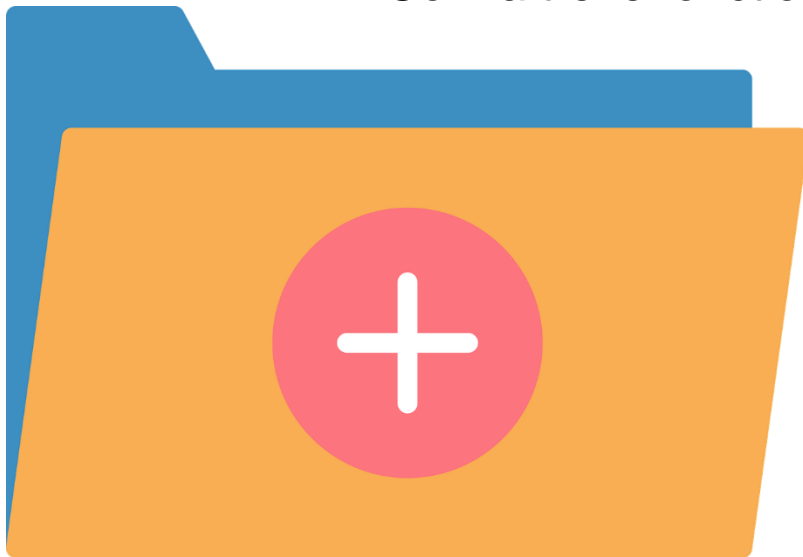
2024



1. Introduction : Présentation du contexte et de l'importance de Mon Espace Santé
2. Webinaire : Dites-nous tout sur... Mon Espace Santé
3. La plateforme MES
4. La protection des données
5. Conclusion

mon  
ESPACE  
SANTÉ

- › Utiliser les services associés au Dossier Médical Partagé et à Mon Espace Santé
- › Comprendre les enjeux et usages associés à Mon Espace Santé
- › Définir Mon Espace Santé
- › Connaître le fonctionnement de la protection des données sur Mon Espace Santé



## Présentation du contexte et de l'importance de Mon Espace Santé

- Pourquoi avoir créé Mon Espace Santé ?

- Qu'est ce que Mon Espace Santé ?

- Les acteurs du Ségur et de Mon Espace Santé



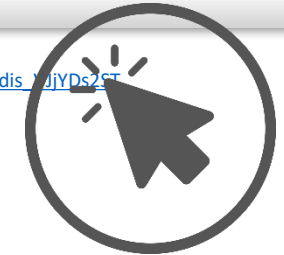
[https://esante-formation.coorpacademy.com/discipline/discipline/VjYDs2ST?resource=les\\_EkdToH1W1g](https://esante-formation.coorpacademy.com/discipline/discipline/VjYDs2ST?resource=les_EkdToH1W1g)



[https://esante-formation.coorpacademy.com/discipline/discipline/VjYDs2ST?resource=les\\_416rk8yWye](https://esante-formation.coorpacademy.com/discipline/discipline/VjYDs2ST?resource=les_416rk8yWye)



[https://esante-formation.coorpacademy.com/discipline/discipline/VjYDs2ST?resource=les\\_4ymgnTwqp](https://esante-formation.coorpacademy.com/discipline/discipline/VjYDs2ST?resource=les_4ymgnTwqp)



## 2. Webinaire : Mon Espace Santé

1. Statistiques d'usages mon espace santé (5min)
2. Principales évolutions à venir (5min)
3. Témoignages de professionnels libéraux (40min)
4. Questions réponses (10min)

Réussir ensemble

mon ESPACE SANTÉ

**DÎTES-NOUS TOUT MON ESPACE SANTÉ**

11 MAI 2023

MINISTÈRE DE LA SANTÉ ET DE LA PRÉVENTION

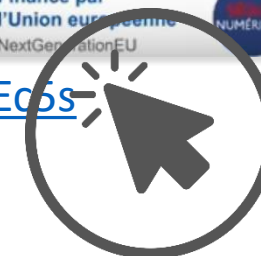
l'Assurance Maladie

AGENCE DU NUMÉRIQUE EN SANTÉ

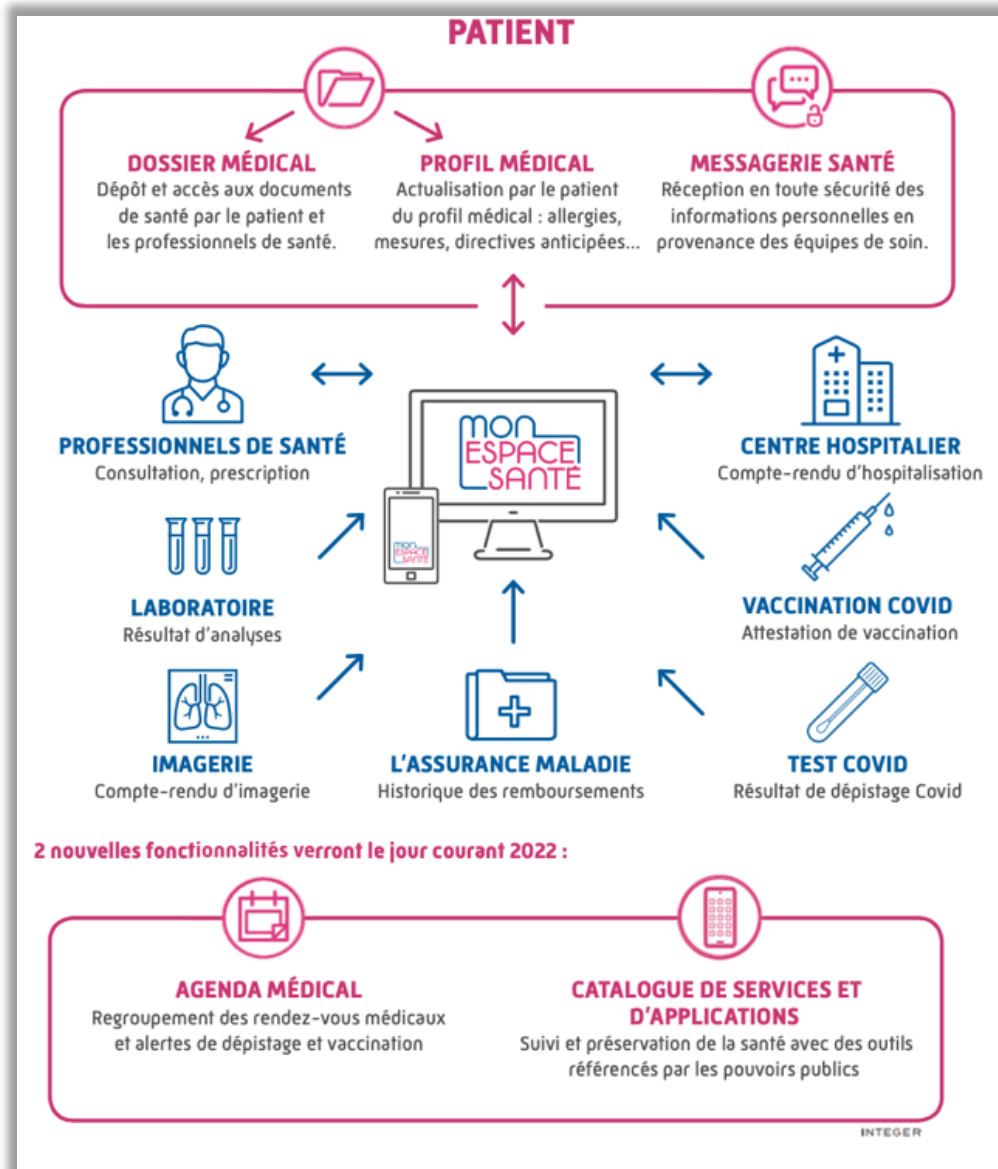
Financé par l'Union européenne NextGenerationEU

NUMÉRIQUE

<https://www.youtube.com/watch?v=FXYYRuKEo5s>



# 3. La plateforme MES



<https://www.monespacesante.fr/>





## Sécurité des données

- Les données sont **hébergées en France**
- Confidentialité garantie par le **Ministère des Solidarités et de la Santé** et par l'**Assurance Maladie**
- Traitement des données soumis à la réglementation **RGPD** et surveillé par la **CNIL**

## Accès aux données



**Assurance Maladie, mutuelles, l'Etat**, n'ont **pas accès** à ces données



**Professionnels de santé** peuvent y **accéder**

## Côté usager

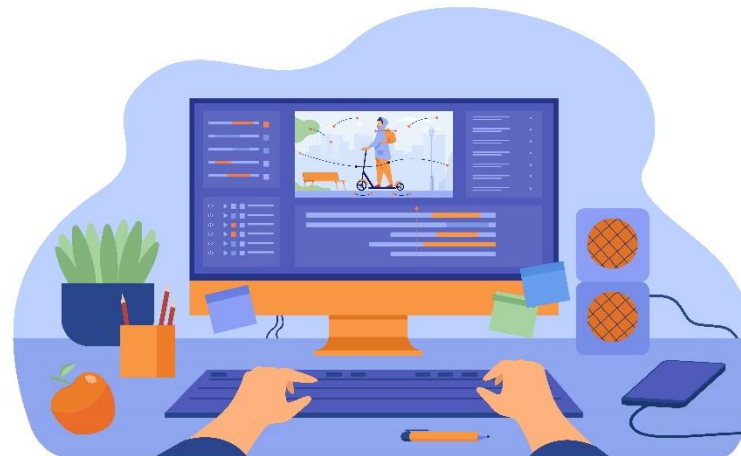


- Accès par **3 données d'identification** pour activer son compte MES (*code provisoire, numéro de sécurité sociale et numéro de série de la carte Vitale*)
- En plus de la saisie de l'identifiant et du mot de passe, **code d'accès unique** à chaque connexion



# 5. Conclusion

- Mon Espace Santé est un espace confidentiel qui permet de stocker ses données de santé et de les partager avec les professionnels de santé ou certains services de santé
- Simplification du parcours de santé
- Sécurisation de la gestion des données personnelles
- 4 fonctionnalités majeures (2 disponibles à ce jour : dossier médical et messagerie) :
  - › Un dossier médical
  - › Un agenda
  - › Une messagerie
  - › Un catalogue de service





# UN PROJET MULTI-PARTENARIAL

